



КЛІНІЧНА БАЗА №2

КАФЕДРИ СУДОВОЇ
МЕДИЦИНИ, МЕДИЧНОГО
ТА ФАРМАЦЕВТИЧНОГО
ПРАВА



ІВАНО-ФРАНКІВСЬКИЙ
НАУКОВО-ДОСЛІДНИЙ
ЕКСПЕРТНО-
КРИМІНАЛІСТИЧНИЙ
ЦЕНТР МВС УКРАЇНИ

IVANO-FRANKIVSK SCIENTIFIC RESEARCH
FORENSIC CENTER OF THE MINISTRY OF
INTERNAL AFFAIRS OF UKRAINE

ЕКСПЕРТНА СЛУЖБА МВС Є СИСТЕМОЮ ДЕРЖАВНИХ СПЕЦІАЛІЗОВАНИХ УСТАНОВ СУДОВОЇ ЕКСПЕРТИЗИ, ДІЯЛЬНІСТЬ ЯКОЇ СПРЯМОВУЄТЬСЯ І КООРДИНУЄТЬСЯ МІНІСТЕРСТВОМ ВНУТРІШНІХ СПРАВ УКРАЇНИ.



Експертна служба МВС складається з :

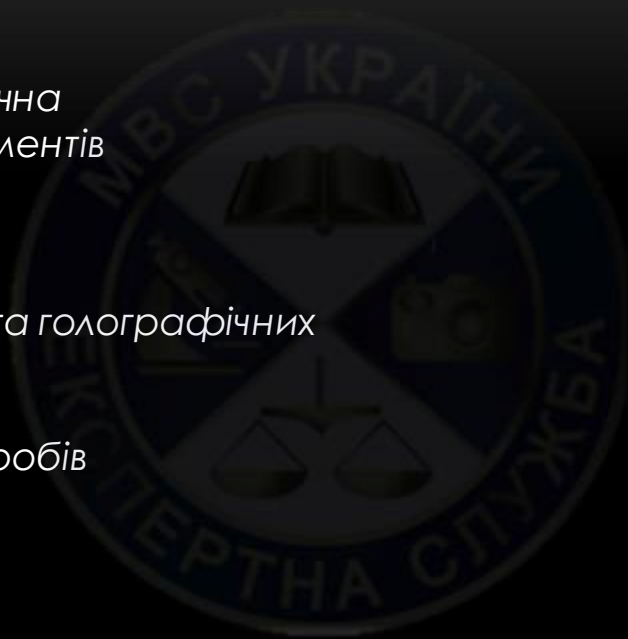
- Державного науково-дослідного експертно-криміналістичного центру МВС України – ДНДЕКЦ МВС;
- Територіальних підрозділів – науково-дослідних експертно-криміналістичних центрів – НДЕКЦ МВС.

Експертна служба МВС є найбільшою мережею експертних установ в Україні та налічує **24** адміністративно – лабораторних комплекси.

Експертна служба МВС України виконує **75** видів експертних досліджень та нараховує значну кількість підготовлених фахівців по **75** експертних спеціальностях.

ПЕРЕЛІК ДОСЛІДЖЕНЬ, ЯКІ ПРОВОДЯТЬСЯ ПРАЦІВНИКАМИ ІВАНО-ФРАНКІВСЬКОГО НДЕКЦ МВС:

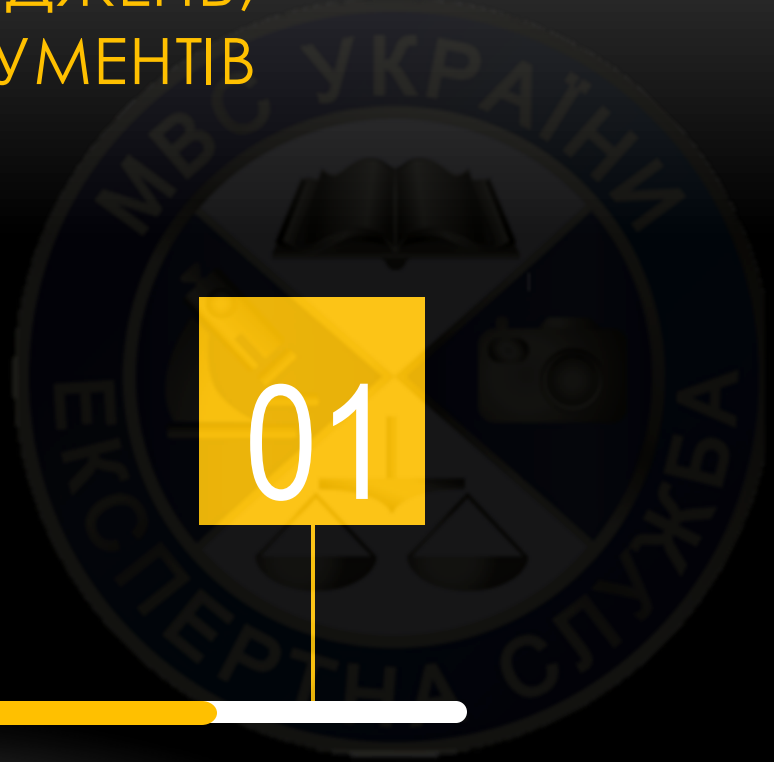
- Будівельно-технічна
- Земельно-технічна
- Пожежно-технічна
- Комп'ютерно-технічна
- Оціночно-будівельна
- Оціночно-земельна
- Електротехнічна
- Економічна
- Товарознавча
- Автотоварознавча
- Почеркознавча та лінгвістична
- Технічна експертиза документів
- Експертиза зброї
- Трасологічна
- Вибухово-технічна
- Фототехнічна, портретна та голографічних зображень
- Відео-, звукозапису
- Матеріалів, речовин та виробів
- Біологічна
- Інженерно-транспортна



СЕКТОР ПОЧЕРКОЗНАВЧИХ ДОСЛІДЖЕНЬ, ТЕХНІЧНОГО ДОСЛІДЖЕННЯ ДОКУМЕНТІВ ТА ОБЛІКУ



01



Технічна експертиза документів - це дослідження документу, яке проводиться за постановою органу досудового слідства чи ухвалою суду з метою встановлення способу його виготовлення, наявності в ньому змін та способу їх внесення, слабовидимих чи невидимих текстів, та ідентифікації знарядь і матеріалів, які використовувались для



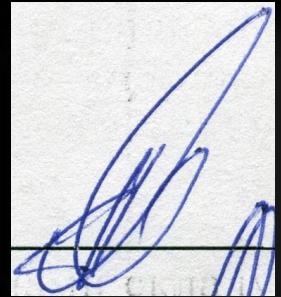
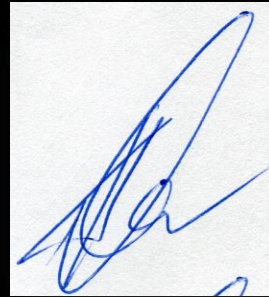
Об'єкти дослідження:

- Грошові знаки;
- Документи, що засвідчують особу;
- Проїзні документи;
- Білети лотерей, цінні папери (акції, облігації);
- Зміст документів (текст, підписи, відбитки печаток, штампів) та ін.



Судово-почеркознавча експертиза - це дослідження, що має встановлену законом процесуальну форму, проводиться експертом на базі спеціальних знань у галузі судового почеркознавства відповідно до норм процесуального законодавства, що визначають її призначення та проведення, з метою встановлення фактів (фактичних даних), що мають доказове значення у справах.

Об'єктом СПЕ є конкретна почеркова реалізація (рукопис), яка безпосередньо виконана за допомогою пишучого приладу, а також виражена в ній система властивостей почерку. Види об'єктів (рукопису): текст, короткий запис та підпис.



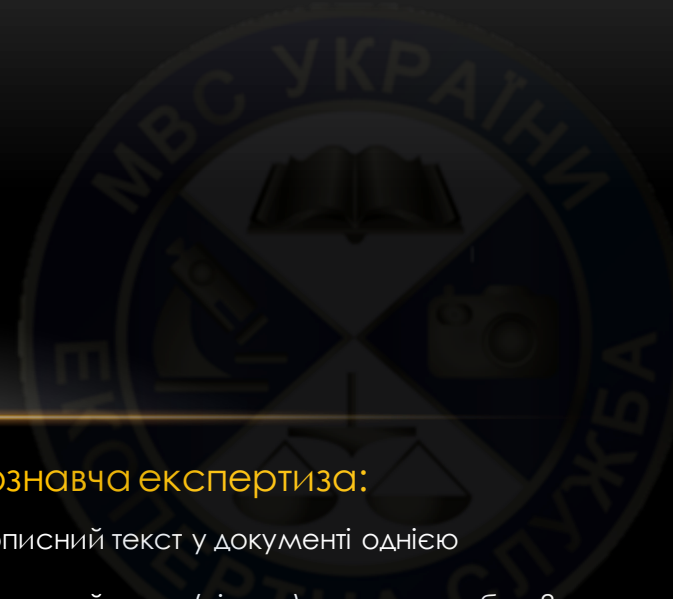
ОРІЄНТОВНІ ПИТАННЯ, ЯКІ ВИРІШУЮТЬСЯ ПРИ ВИКОНАННІ ЕКСПЕРТИЗИ:

Технічна експертиза документів:

- Чи відповідає бланк документа за своїми характеристиками аналогічним бланкам документів, що знаходяться в офіційному обігу?
- Чи вносились у текст документа зміни?
- Який первинний зміст замаскованого (забрудненого), знебарвленого тексту?
- У якій послідовності виконувались реквізити даного документа (підпис, відтиск печатки, текст тощо)?
- Чи нанесено відтиск печатки в наданих документах печаткою, зразки відбитків якої надано на експертизу ?

Судово-почеркознавча експертиза:

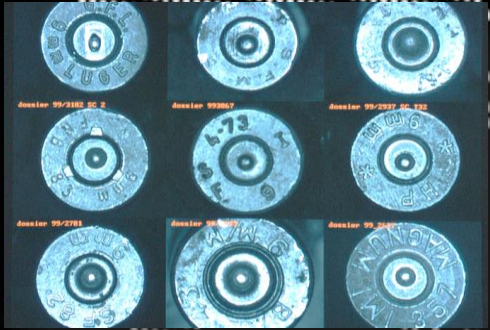
- Чи виконано рукописний текст у документі однією особою?
- Чи виконано рукописний текст (підпис) певною особою?
- Чи виконано підпис чи рукописний текст у документі під впливом збиваючих факторів (природних, штучних) чи навмисно зміненим почерком?
- Чи виконано рукописний текст у документі (назва документа та його реквізити, графа, рядок) навмисно зміненим почерком?



Сектор балістичного обліку – здійснює технічний огляд та відстріл зброї, яка перебуває у власності громадян, та на об'єкти дозвільної системи



02

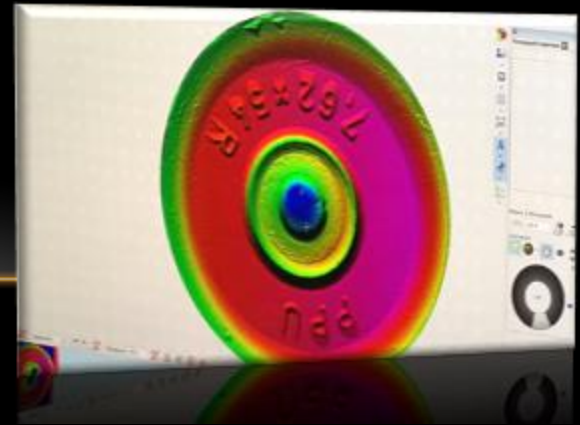
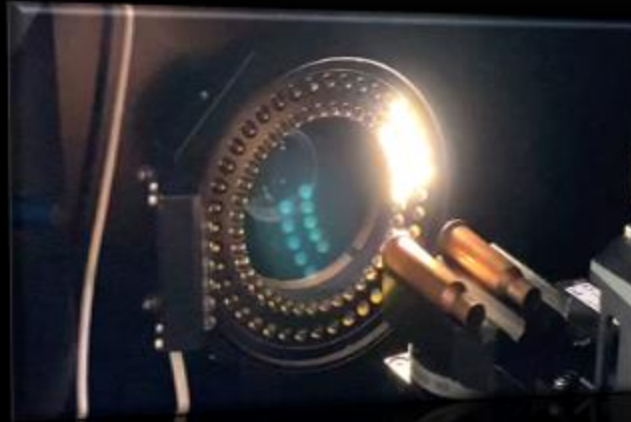


Формування оперативно-пошукових колекцій куль та гільз

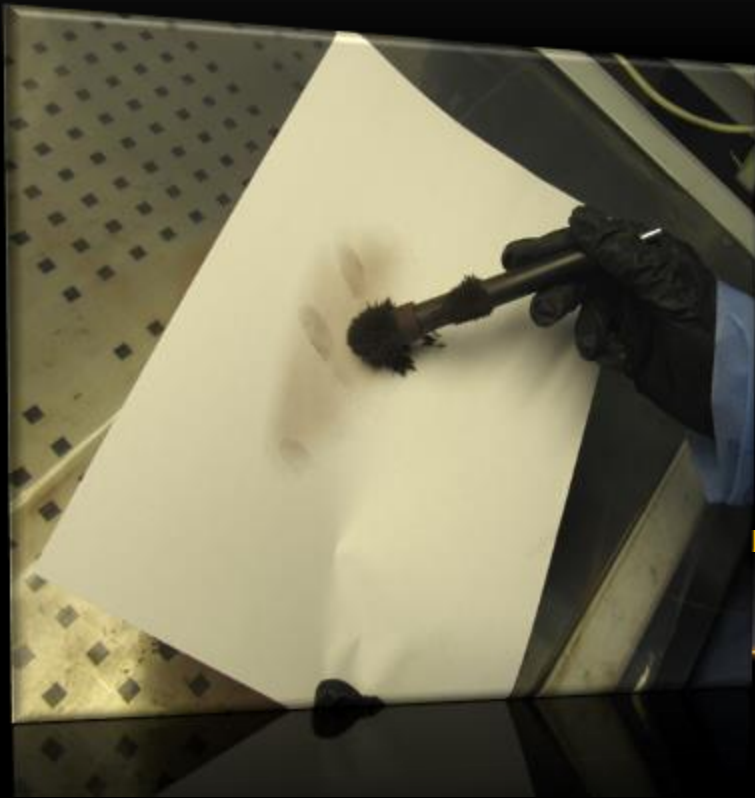


«BalScan» →

– система балістичної ідентифікації при
проведенні експертиз куль та гільз,
елементів вогнепальної зброї.



Сектор дактилоскопічних досліджень



03



Дактилоскопічна експертиза – різновид трасологічної експертизи, що полягає в дослідженні на основі спеціальних знань інформації дактилоскопічного походження для встановлення тотожності та інших обставин з метою отримання фактичних даних, що мають значення для кримінального провадження.



Об'єкти дослідження:

- предмети з імовірною наявністю слідів папілярних ліній;
- предмети з виявленими слідами папілярних ліній, які не вилучені з поверхні об'єктів;
- дактилоскопічні півки або інші липкі та полімерні матеріали з перекопійованими слідами папілярних ліній;
- зліпки з об'ємних слідів папілярних ліній;
- зображення папілярних ліній, наявні у матеріалах експертиз;
- відбитки які містяться в оригіналах дактилокарт.

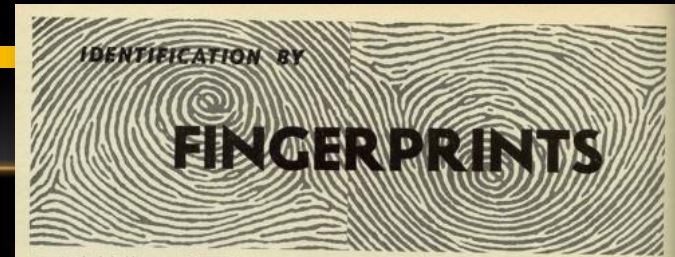
Питання, які вирішуються при виконанні експертизи

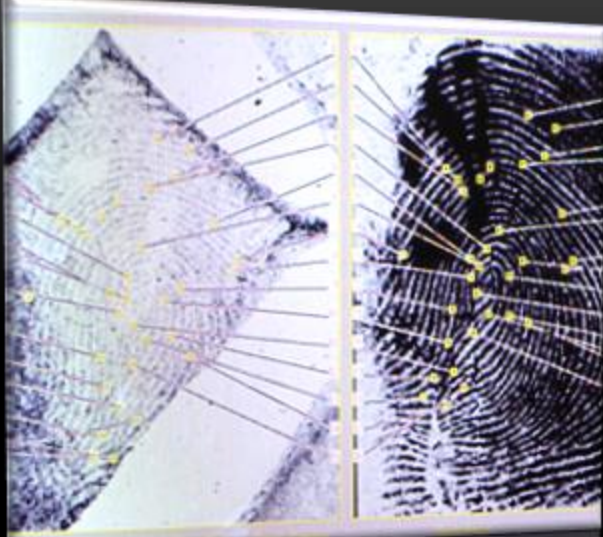
- чи є на наданому об'єкті сліди рук (пальців, долонь), ступень ніг. Якщо так, то чи придатні вони для ідентифікації?
- якою рукою та якими пальцями руки залишено сліди?
- якими ділянками поверхні руки залишено сліди?
- який вік стать і зріст особи, що залишила надані на дослідження сліди?
- чи залишені сліди рук вилучені в різних місцях однією особою?
- чи залишені сліди рук конкретною особою, дактилокарта на ім'я якої надана для порівняльного дослідження?
- чи ідентичні відбитки рук невідомого трупа та відбитки в дактилокарті на ім'я конкретної особи?

Сектор дактилоскопичного обліку



04





В Івано-Франківському НДЕКЦ МВС України на базі електронної автоматизованої інформаційної системи «ДАКТО 2000» функціонує дактилоскопічний облік з метою використання дактилоскопічної інформації для ідентифікації особи, розкриття та розслідування злочинів.

Дактилоскопічний облік призначений для:

- розшуку людей, які зникли безвісти;
- встановлення за невпізнаними трупами особи людини;
- підтвердження особи людини, яка раніше була піддана дактилоскопіюванню;
- встановлення осіб, які залишили сліди рук на місці події;
- встановлення фактів залишення однією особою слідів рук при вчиненні різних злочинів.

Дактилоскопічний облік призначений для:



05

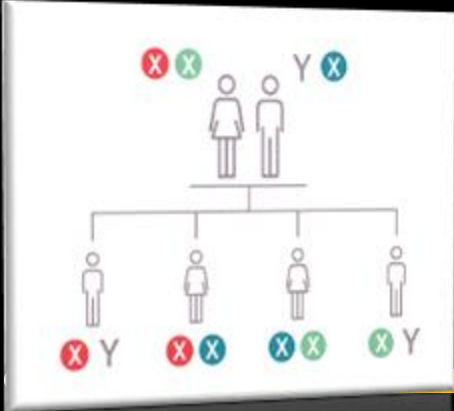




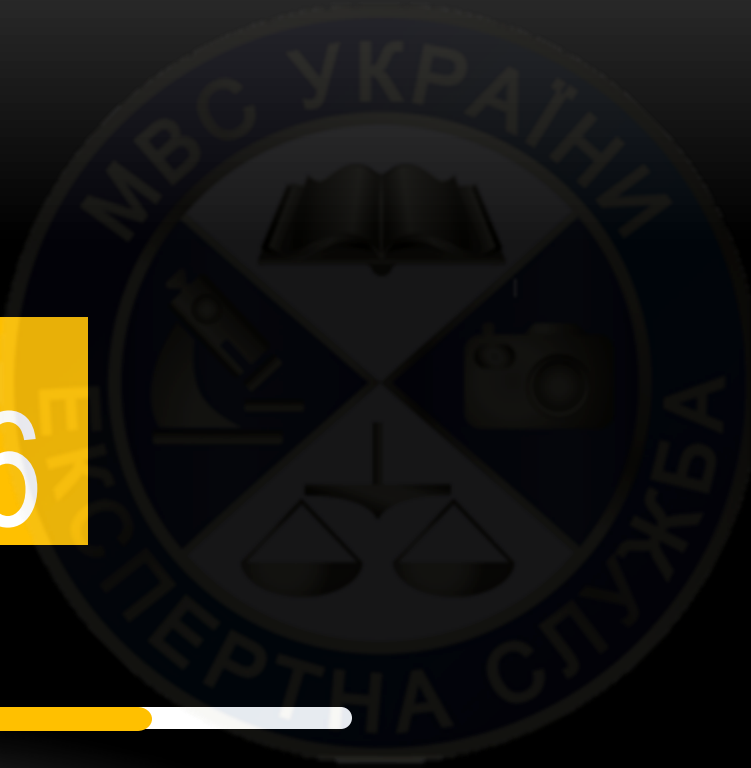
Об'єкти молекулярно-генетичних експертиз: є ядерна ДНК отримана з крові, букального епітелію (слини), волосся (при наявності волосяного фолікула), фрагментів кісток, тканин і органів людини.



Сектор обліку генетичних ознак людини



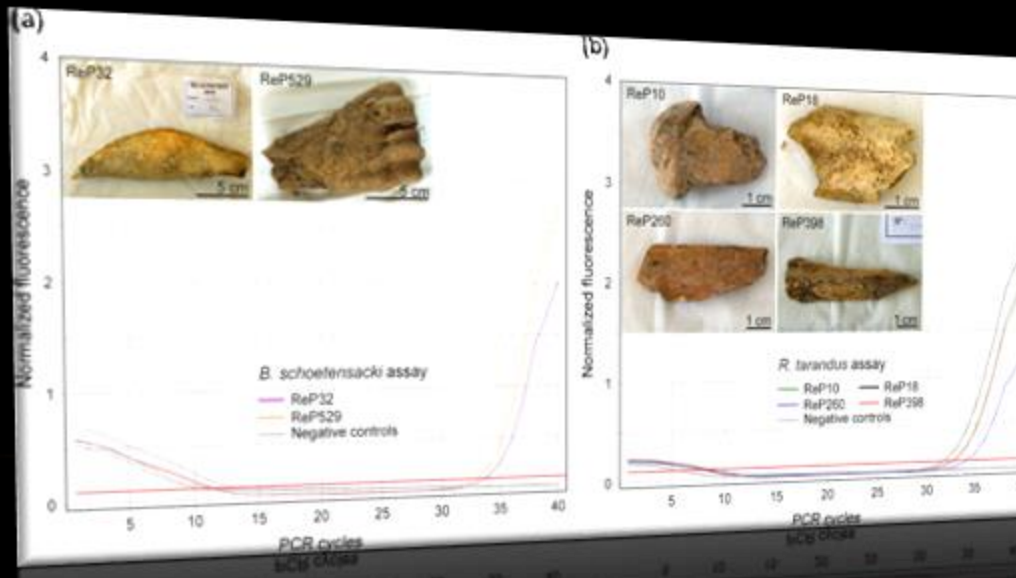
06



Сектор обліку генетичних ознак людини здійснює ведення локального обліку генетичних ознак людини та поміщує ДНК профілі до центрального обліку генетичних ознак людини.

У зв'язку з затвердженням Закону «Про державну реєстрацію геномної інформації» найближчим часом буде впроваджена система «CODIS», яка дозволить здійснювати облік та пошук осіб за генеологічними деревами.

Для проведення молекулярно генетичних досліджень лабораторія оснащена новітньою базою тестування ДНК, що зменшує ймовірність будь якої помилки.



Сектор трасологічних досліджень



06



Трасологічна експертиза - дослідження матеріально фіксованих слідів-відображень (слідів людини, тварини), слідоутворюючих та слідосприймаючих об'єктів, умов та механізму слідоутворення.

Об'єкти: предмети або їх частини з ймовірною наявністю слідів, зліпки, отримані з об'ємних слідів, поверхневі сліди на слідосприймаючих поверхнях та дактилоплівках, частини деревини, уламки автомобілів та замкові пристрої.



- Чи не залишено даний слід взуттям, вилученим у певної особи?
- Чи роботоздатним наданий на дослідження механізм замка?
- Чи є на внутрішніх та зовнішніх поверхнях механізму замка сліди знаряддя зламуну?
- Чи не становили раніше одне ціле об'єкти виявлені на місці події та об'єкти вилучені у підозрюваного?

Сектор трасологічного обліку

07





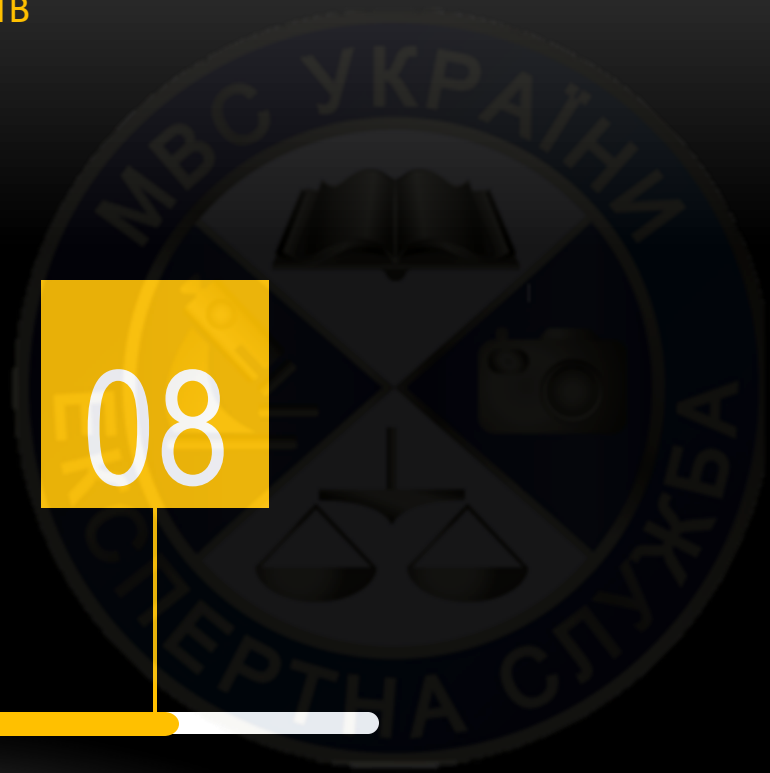
Експерти в співпраці з підрозділами Національної поліції з метою запобігання, розкриття і розслідування кримінальних та інших правопорушень забезпечують функціонування обліку знарядь кримінальних правопорушень та інших об'єктів, як джерела криміналістичної техніки для інформаційно-довідкового забезпечення правоохоронної діяльності. Залежно від завдань, що вирішуються, криміналістичні обліки складаються з оперативно-пошукових та інформаційно-довідкових колекцій.

Станом на сьогодні обласний трасологічний облік утворений масивами слідів взуття, знарядь зламу, рукавиць (фактури матеріалу) та транспортних засобів.

Відділ досліджень матеріалів, речовин і виробів



08





Дослідження матеріалів документів;
 Дослідження вибухових речовин, продуктів вибуху та пострілу;
 Дослідження лакофарбових матеріалів і покриттів;
 Дослідження волокнистих матеріалів і виробів з них;
 Дослідження наркотичних засобів, психотропних речовин, їх аналогів та прекурсорів;
 Дослідження спиртовмісних сумішей;
 Дослідження ґрунтів;
 Дослідження металів і сплавів та виробів з них;
 Дослідження спеціальних хімічних речовин;
 Дослідження сильнодіючих і отруйних лікарських засобів.

Дослідження наркотичних засобів, психотропних речовин, їх аналогів та прекурсорів

Об'єкти: наркотичні засоби рослинного походження, носії наркотичних речовин кустарного виробництва (сита, м'ясорубки, кавомолки, ножі, ваги, ложки, каструлі, миски, мірний посуд та ін.); предмети, які використовувались для вживання наркотичних речовин (шприци, ватні і марлеві тампони, недопалки), медичні препарати.

Орієнтовний перелік вирішуваних питань:

1. Чи є на предметі сліди наркотичних засобів, психотропних речовин або прекурсорів? 2. Чи є даний об'єкт наркотичним засобом, психотропною речовиною або прекурсором, і яка його кількість?

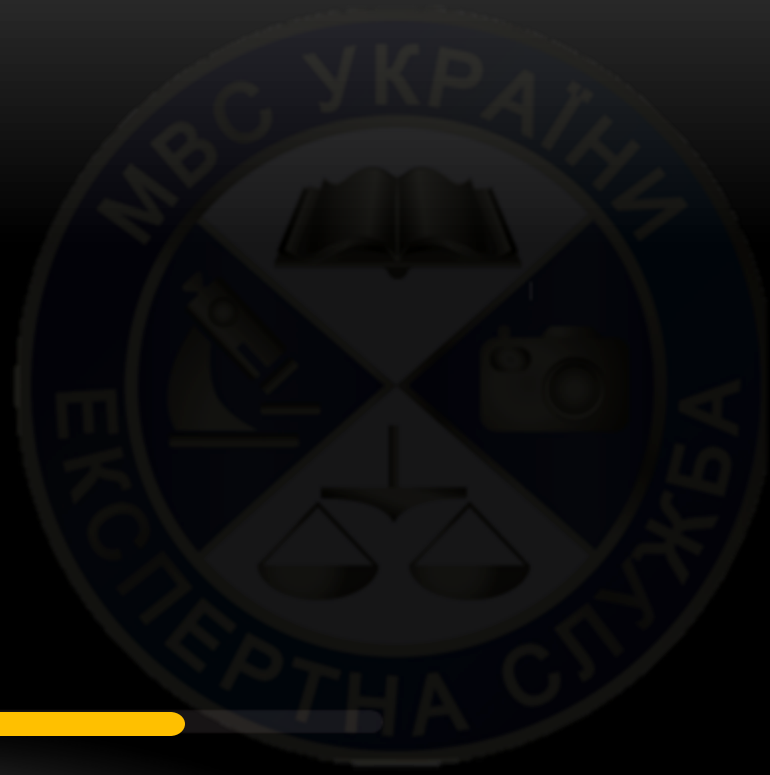
3. Чи є надані рослини нарковмісними, якщо так, то якими саме?



Сектор дослідження зброї



09



Судова балістика вивчає закономірності відображення й одержання інформації про походження і застосування вогнепальної зброї, патронів до неї, слідів їхнього застосування і розробляє засоби виявлення, фіксації, вилучення, зберігання і дослідження названих об'єктів для розкриття, розслідування і попередження злочинів.

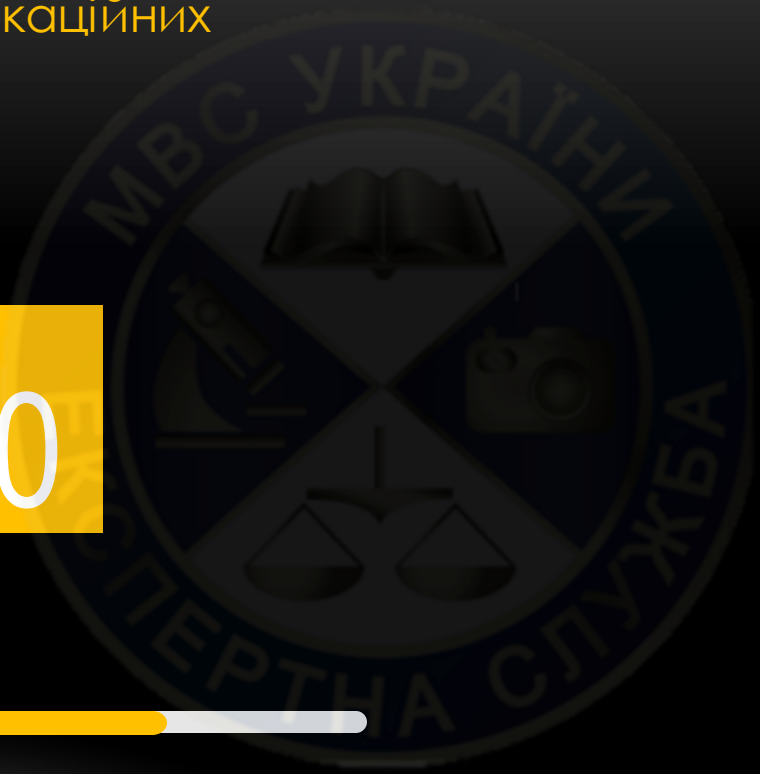


Об'єкти: вогнепальна зброя, її частини, патрони і їхні елементи (кулі, дріб, картеч; гільзи; порохові заряди), а також сліди застосування набоїв (вогнестрільні ушкодження), інструменти та обладнання, яке використовується для виробництва зброї та боєприпасів.

Відділ комп'ютерно-технічних та телекомунікаційних досліджень



10



Комп'ютерно-технічна експертиза

досліджує комп'ютерну техніку та (або) комп'ютерні носії інформації з метою: визначення статусу об'єкта як комп'ютерного засобу, виявлення і вивчення його ролі в розслідуваному злочині, а також отримання доступу до інформації на електронних носіях з подальшим всебічним її дослідженням.

Об'єкти:

- персональні комп'ютери, ноутбуки;
- будь-які носії цифрової інформації, інтегровані системи та їх комплектуючі;
- мережеве обладнання (сервери, файлові сховища);
- модеми, роутери, системи відеоспостереження;
- програми та програмні засоби;
- бази даних, журнали роботи спеціалізованих програм.



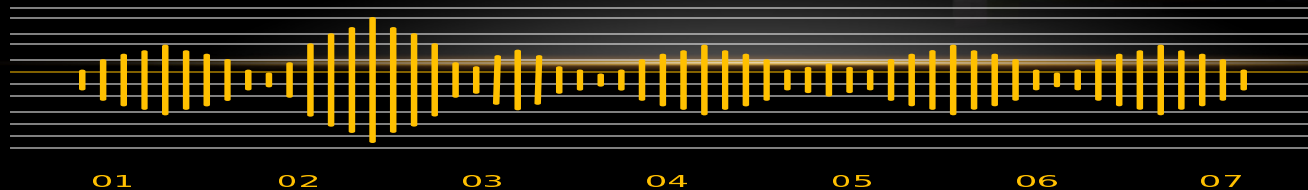
Сектор досліджень у сфері інформаційних технологій

11

Дослідження фотозображень та технічних засобів їх виготовлення

Ідентифікація особи за ознаками зовнішності за матеріальними зображеннями

Фоноскопична експертиза





Фототехнічна експертиза - експертиза, спрямована на вивчення даних, що зафіксовані в кіно- та фотодокументах, технологію їх виготовлення.



Ідентифікація особи за ознаками зовнішності за матеріальними зображеннями проводиться з метою встановлення особистості невідомих злочинців, свідків, обвинувачених, підозрюваних.

Фототехнічна експертиза - експертиза, спрямована на вивчення даних, що зафіксовані в кіно- та фотодокументах, технологію їх виготовлення.



Відділ вибухотехнічних та
пожежотехнічних досліджень



12



ВІДДІЛ ПРОВОДИТЬ:



- Дослідження вибухових пристроїв, слідів та обставин вибуху



Трап. 2

Трап. 1

Риале 1

Листопад

Февраль

Март



- Дослідження обставин виникнення і поширення пожеж та дотримання вимог пожежної безпеки

Відділ автотехнічних досліджень та криміналістичного дослідження транспортних засобів



13



До основних завдань інженерно-транспортної експертизи належить: установлення механізму ДТП; установлення відповідності дій водія ТЗ у даній дорожній ситуації технічним вимогам Правил дорожнього руху України, наявності у водія технічної можливості уникнути пригоди з моменту виникнення небезпеки для руху, встановлення несправностей ТЗ, які загрожували безпеці руху, причин їх утворення та часу виникнення, можливості виявлення несправності зазвичай застосованими методами контролю за технічним станом ТЗ; визначення механізму впливу несправності на виникнення та розвиток пригоди.



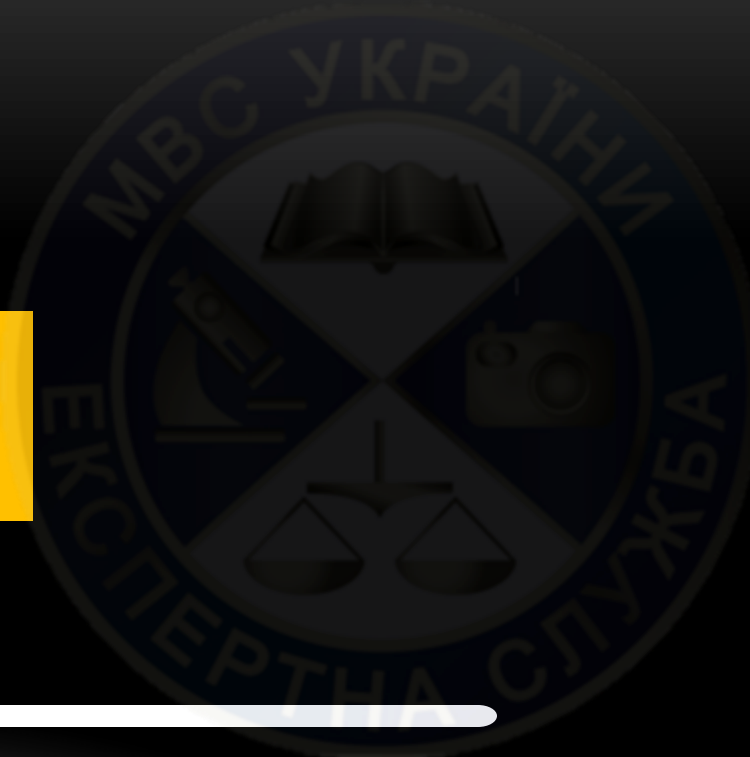
Основними завданнями криміналістичного дослідження транспортних засобів і реєстраційних документів є визначення справжності ідентифікаційних номерів транспортного засобу і реєстраційних документів



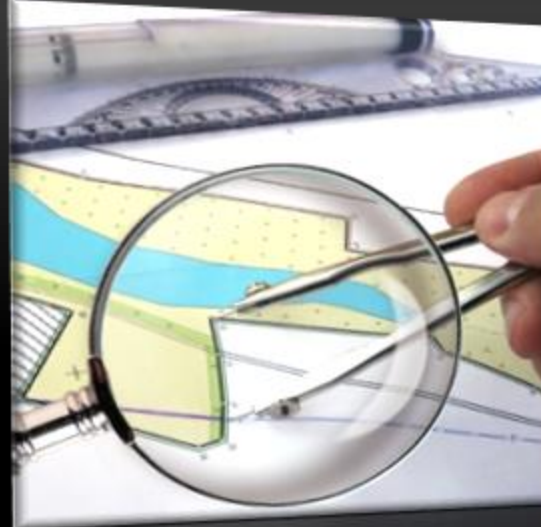
Відділ товарознавчих, гемологічних,
економічних, будівельних, земельних
досліджень та оціночної діяльності



14



До об'єктів будівельних та земельних досліджень належать нерухоме майно (будівля, приміщення, квартира, споруда, дороги, земельна ділянка тощо), нормативно-правові акти, проектно-технічна, кошторисна документація на них тощо.



До об'єктів економічної експертизи належать облікові бухгалтерські документи; зведені (згруповані відомості, особові рахунки, накопичувальні таблиці та ін.), облікові реєстри, в яких відображені господарські операції (книги, журнали-ордери, оборотні відомості, картки обліку тощо), комп'ютерна інформація тощо.



Об'єктами інженерно-екологічної експертизи є матеріальні і матеріалізовані джерела інформації, що містять фактичні дані про обставини надзвичайної екологічної

До основних завдань інженерно-екологічної експертизи належать:

- визначення обставин, що пов'язані з настанням надзвичайної екологічної ситуації;
- встановлення технічних та організаційних причин порушень технологічного процесу виробництва, якщо це сприяло виділенню забруднюючих речовин, енергії та викидам інших шкідливих речовин і накопиченню промислових відходів;
- визначення екологічних наслідків, заподіяних навколишньому природному середовищу;
- визначення розміру екологічних збитків (шкоди, завданої довкіллю) від забруднення навколишнього природного середовища, пошкодження або знищення об'єктів тваринного та рослинного світу.





До числа основних завдань транспортно-товарознавчої експертизи належить визначення ринкової вартості колісних транспортних засобів, їх складових, розміру вартості матеріальних збитків, заподіяних власнику або володільцю колісних транспортних засобів, їх складових унаслідок пошкодження останнього. Також серед завдань виділяють визначення вартості відновлювального ремонту КТЗ і вартості КТЗ, його складників, що ввозяться на митну територію України.



Σοχιεδαδε Χιεντιφιχα