



Кафедра анатомії людини

НАВЧАЛЬНО- НАУКОВА ЛАБОРАТОРІЯ МОРФОЛОГІЧНОГО АНАЛІЗУ





Співробітники



Оксана
Попадинець
проф., д.мед.н.,
завідувач
кафедри



Тарас
Котик
доц., к.мед.н.



Василь
Перцович
доц., к.мед.н.

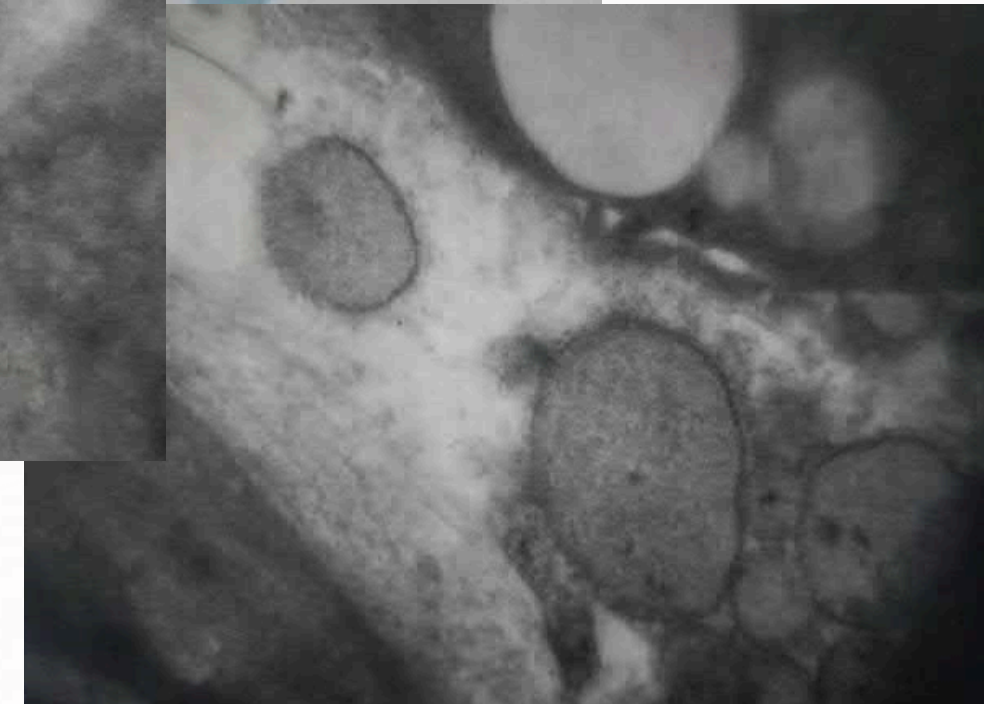
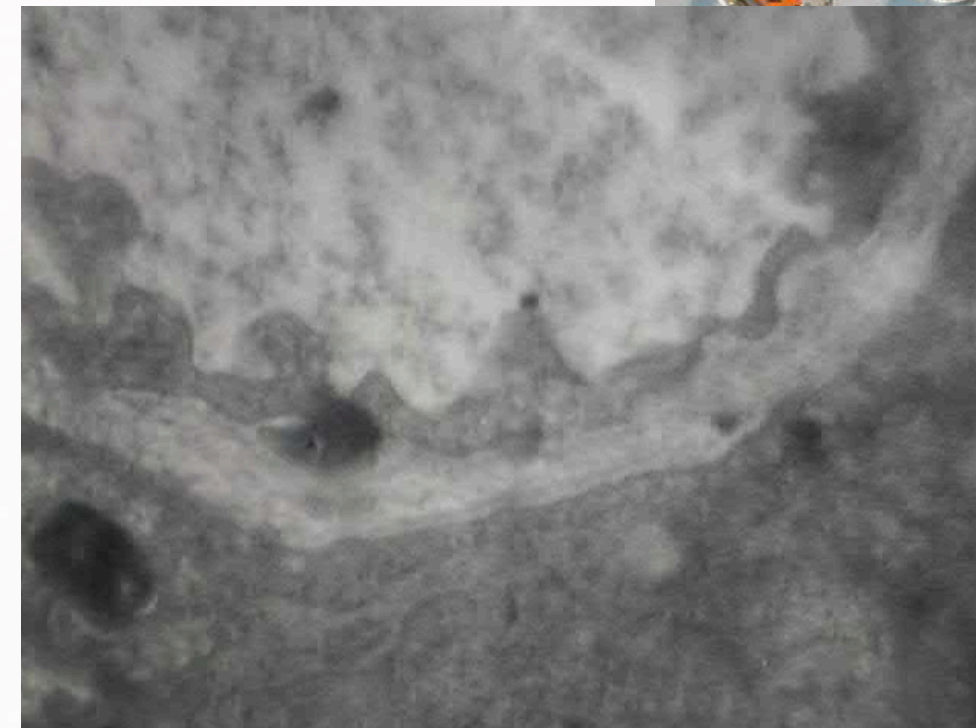


Олександра
Марчук
старший
лаборант

Статус навчально-наукової лабораторії морфологічного аналізу



Світлооптична та електронна мікроскопія

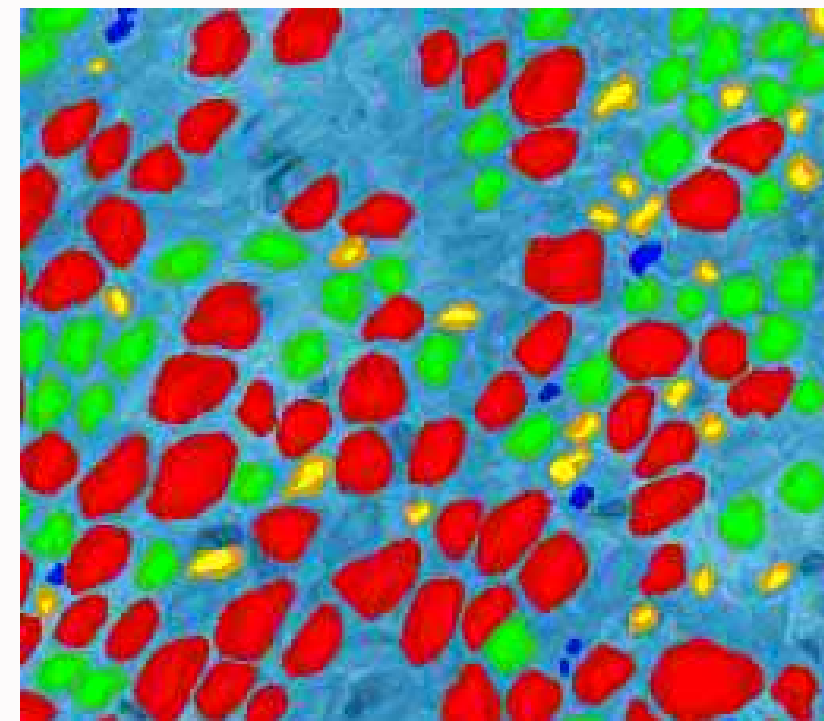
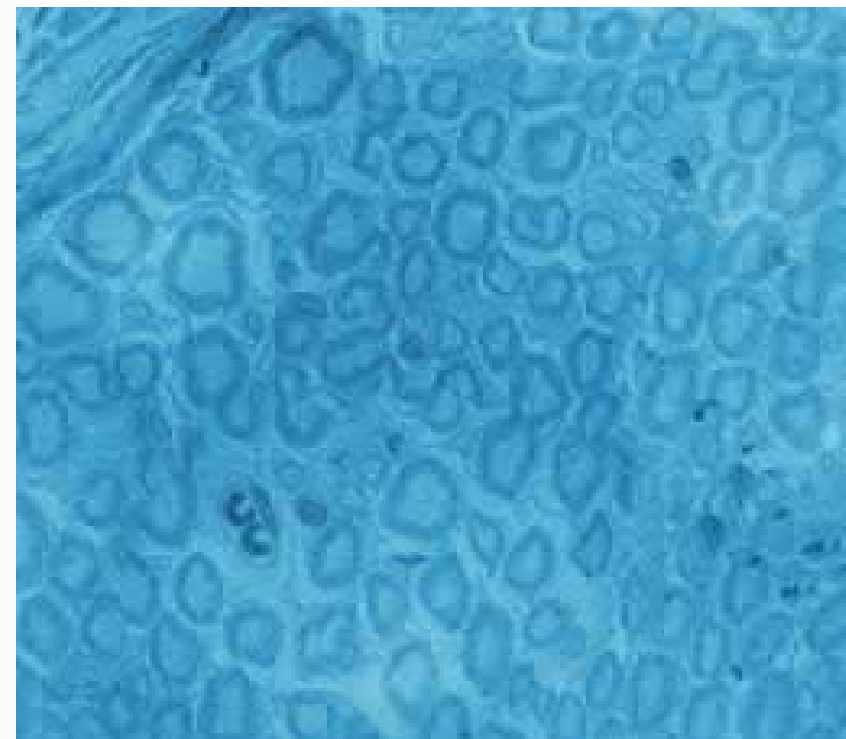
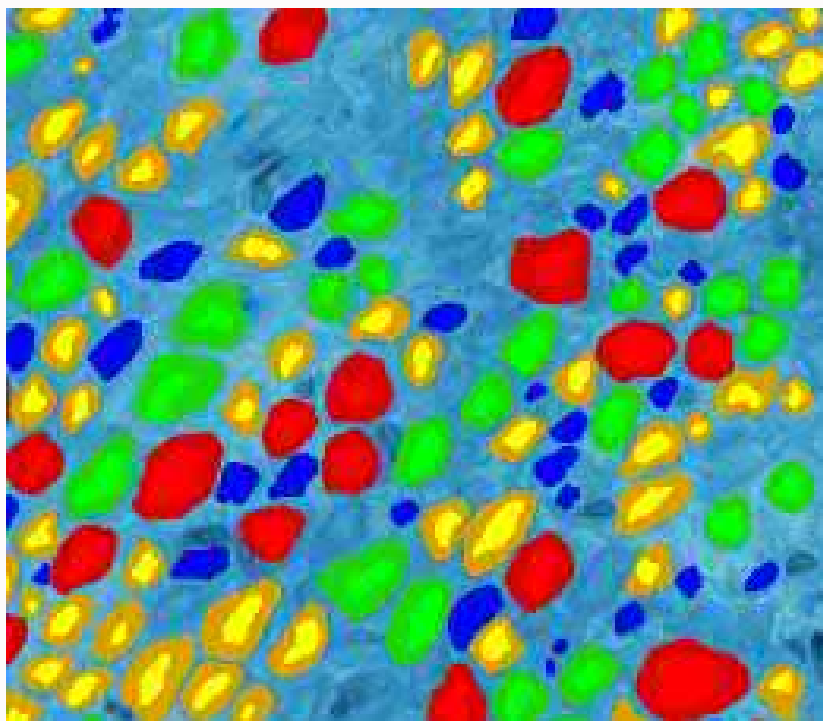
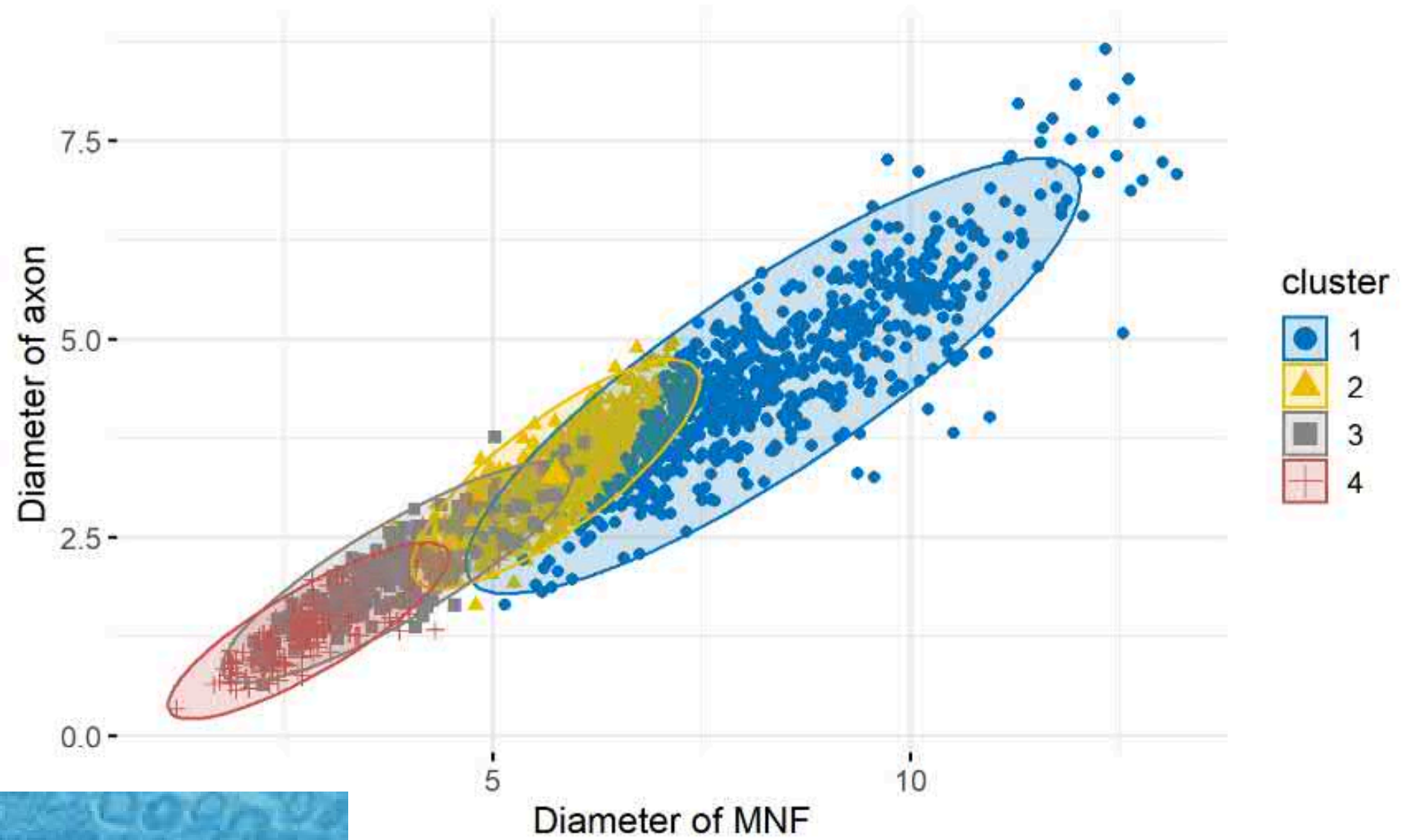




ДОСЛІДЖЕННЯ, ЯКІ
ВИКОНУВАЛИ У
ЛАБОРАТОРІЇ

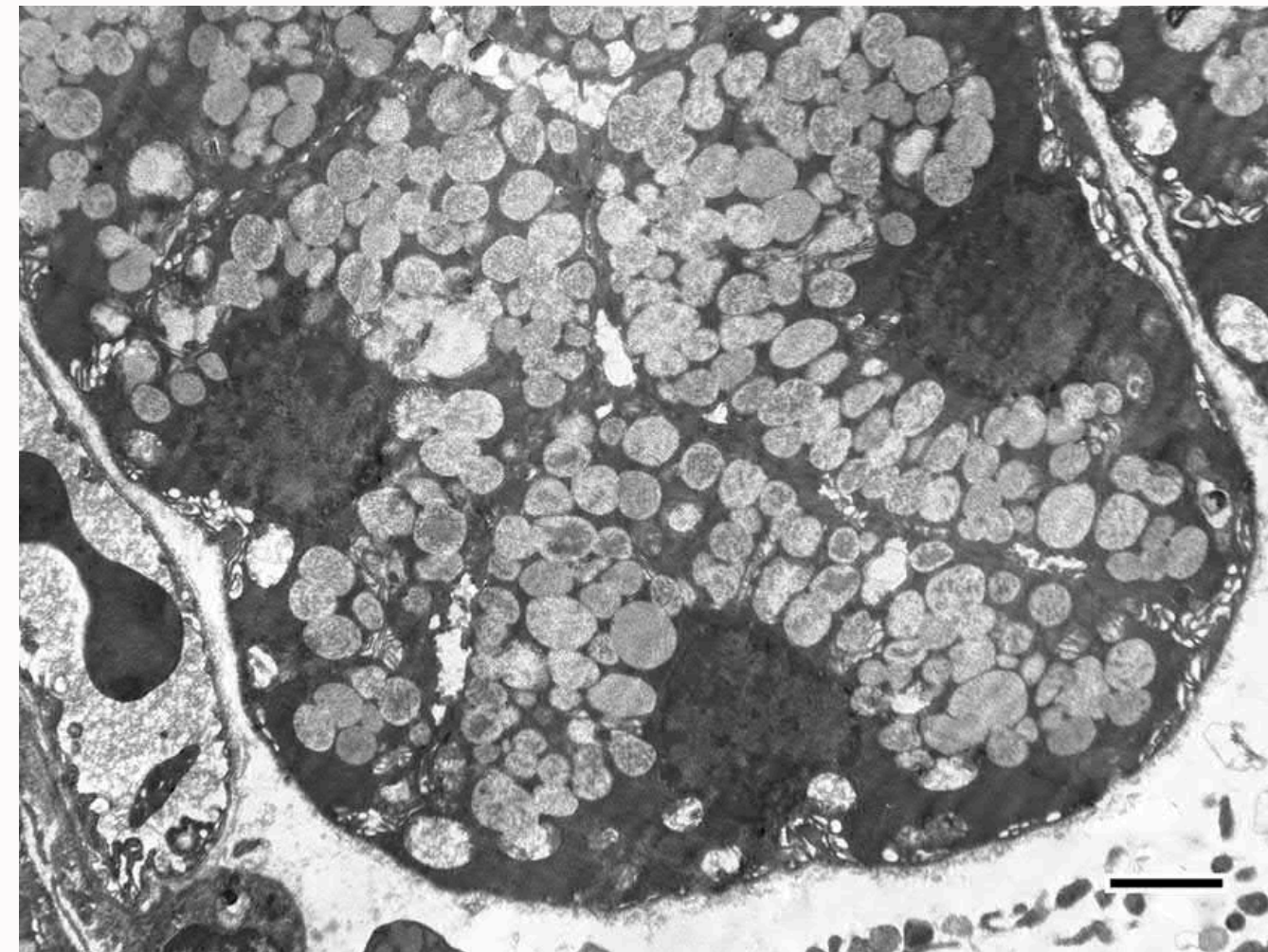
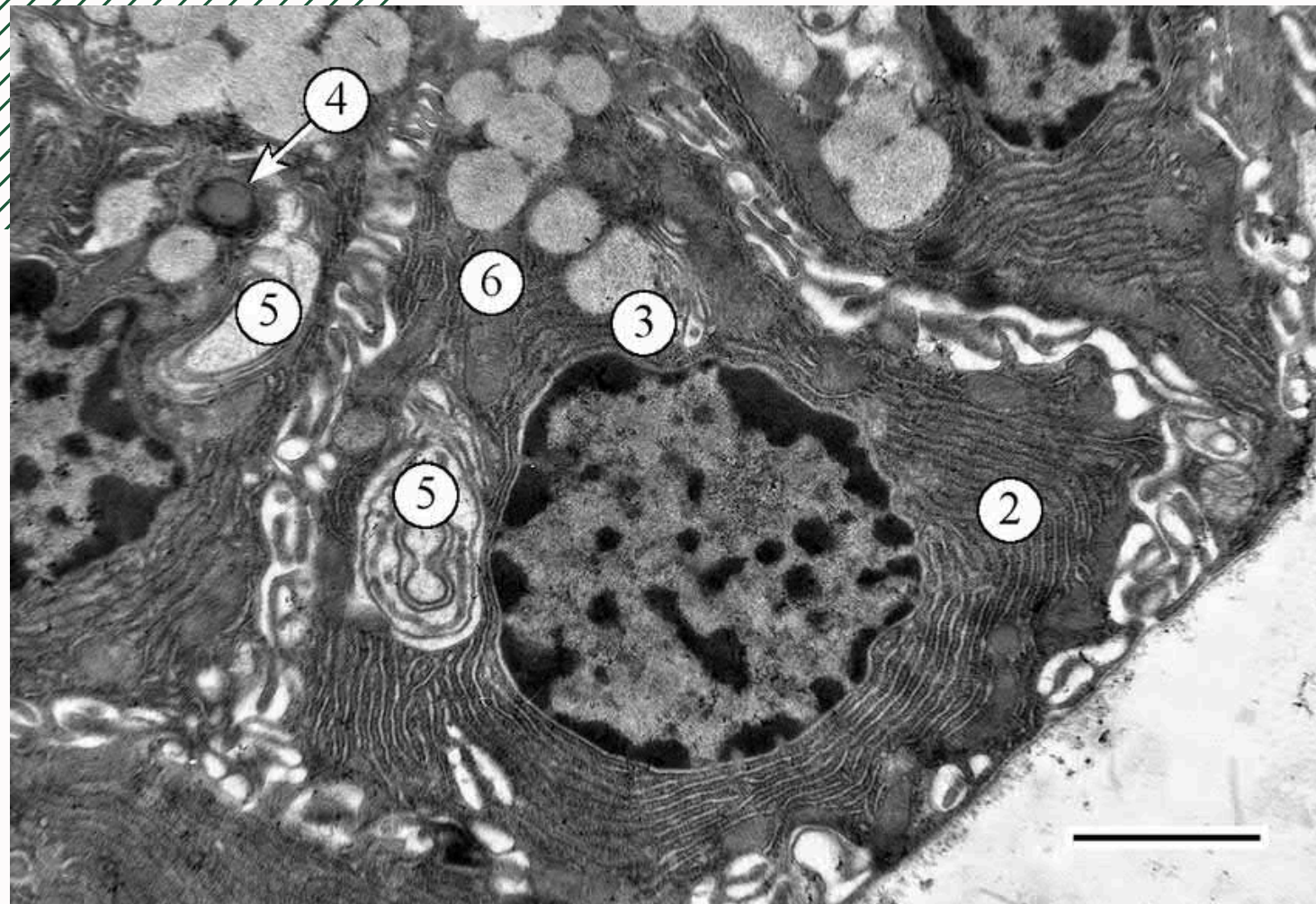
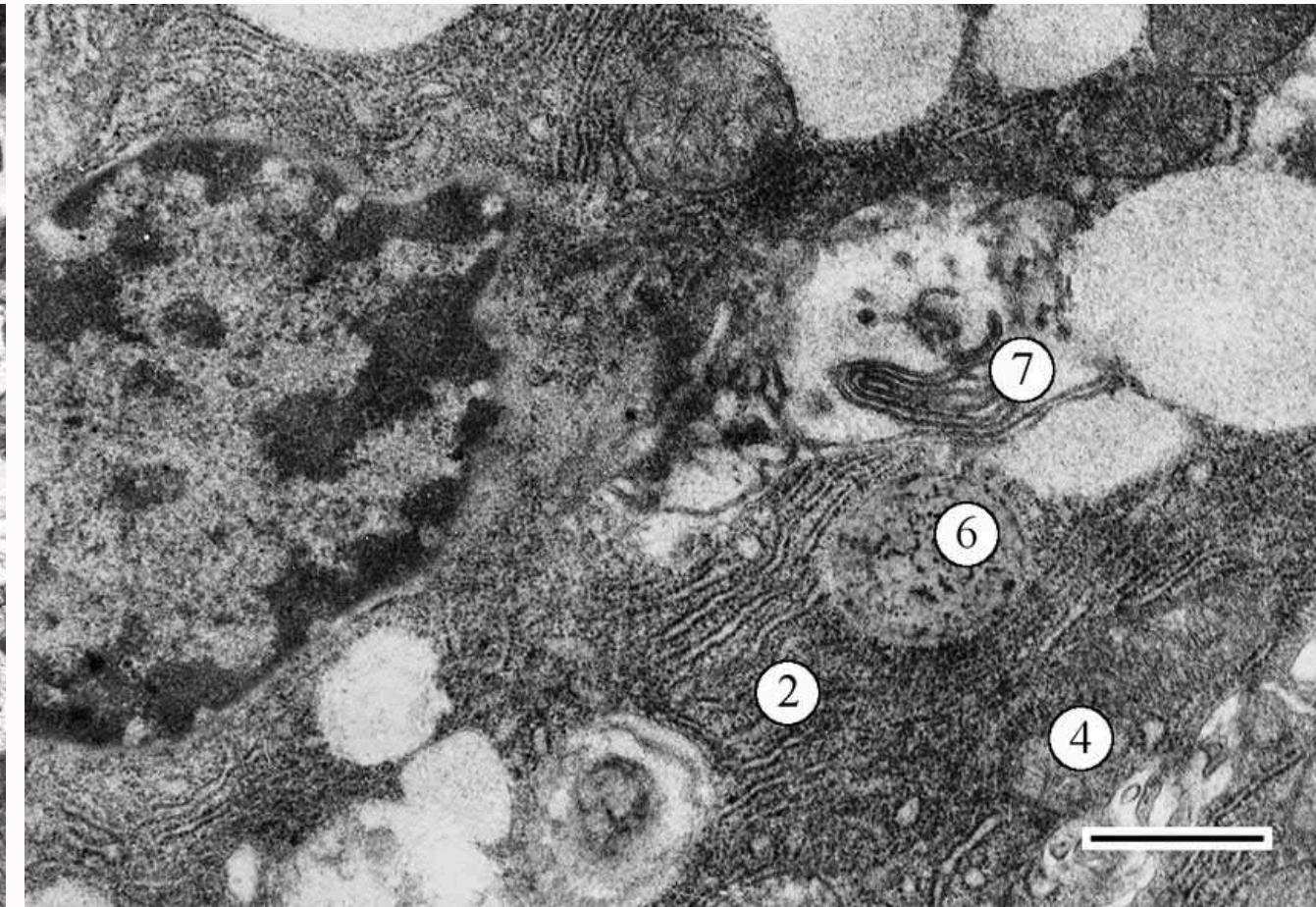
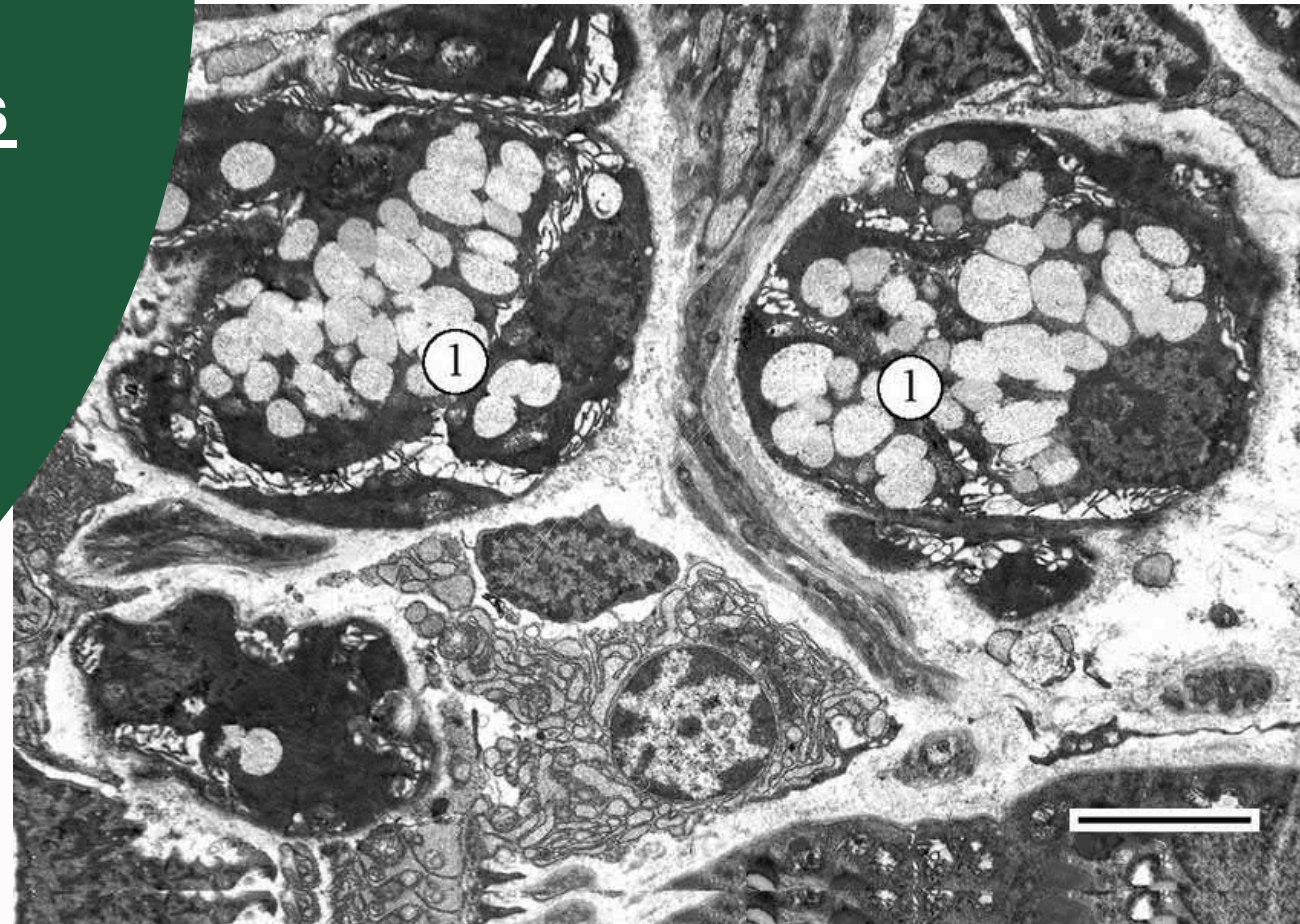
Multi-step clustering
approach of myelinated
nerve fibers in
experimental
neuromorphology.

Kotyk T, Tokaruk N, Bedej V,
Hryshchuk M, Popadynets O,
Kolinko Y, Tavares JMRS



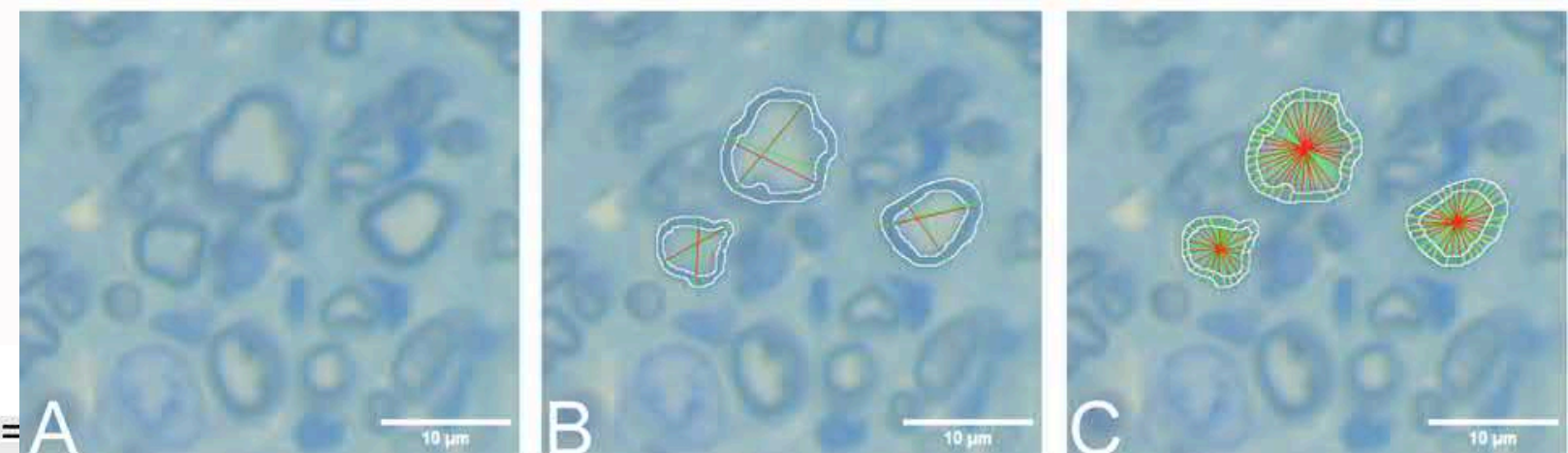
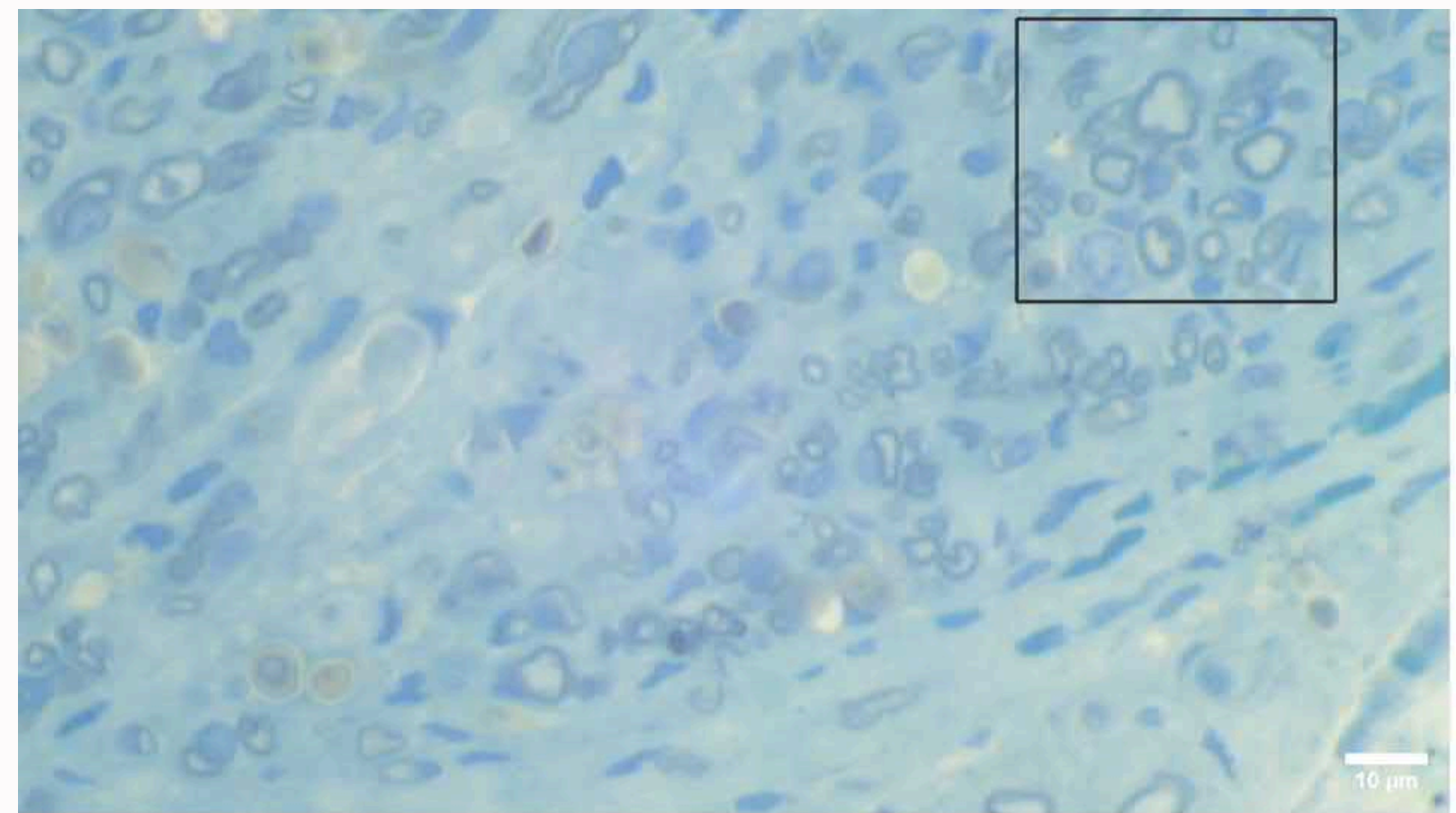
Morphology of the
submandibular gland's
acini of rats
in diabetes mellitus

Tokaruk NS, Popadynets OH,
Bedei VI, Hryshchuk MI, Kotyk TL

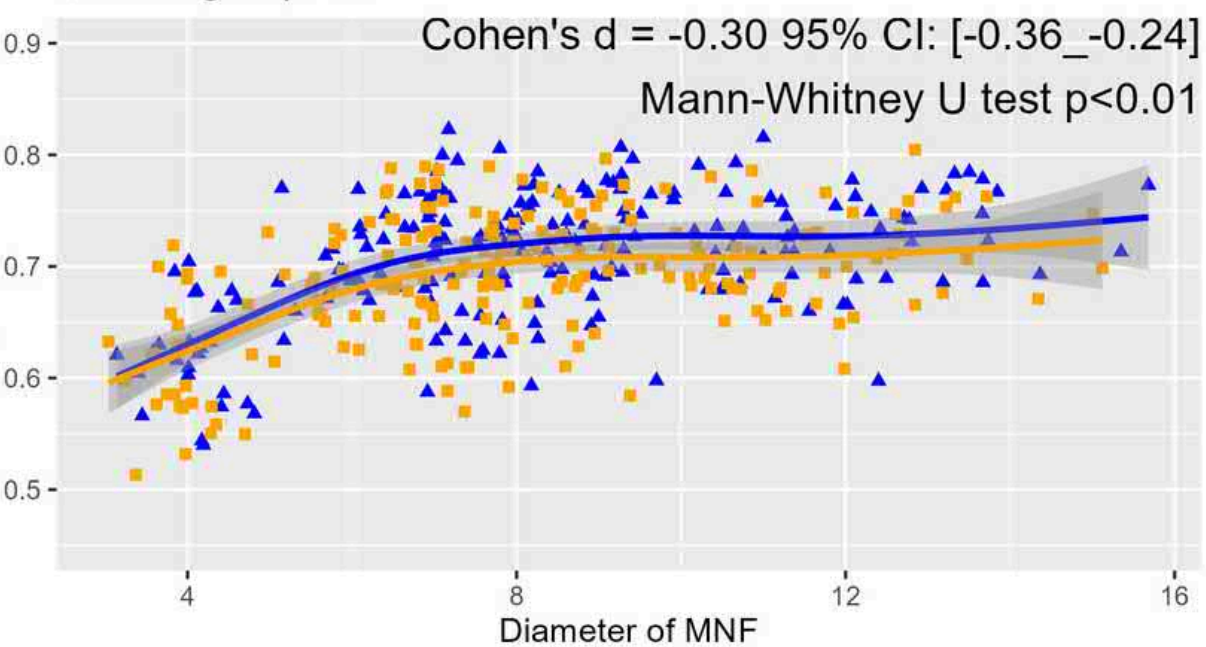


Morphometrical analysis of myelinated nerve fibers: is there a room for improvement?

Kotyk T, Varkey TC, Demydchuk A,
Shamalo S, Tokaruk N, Bedei V,
Yurakh O, Popadynets O



Control group: R1



Control group: R2

